

formiga luminária de piso

o que vem dentro da embalagem?

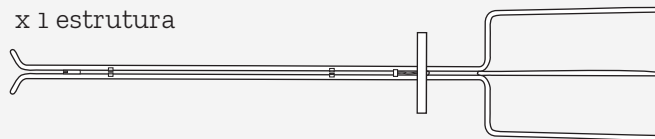
x 1 lâmpada



x 1 cúpula



x 1 estrutura



IMPORTANTE

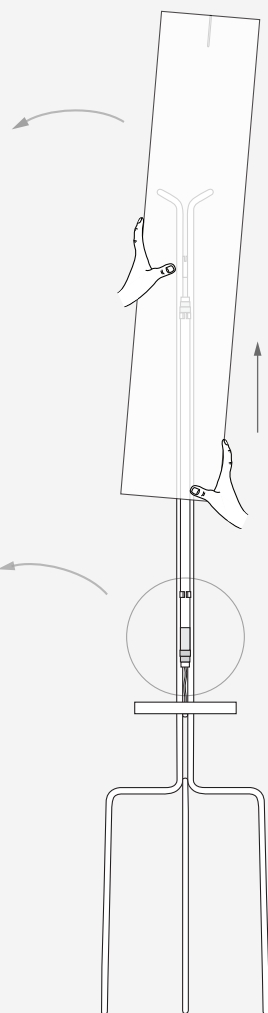
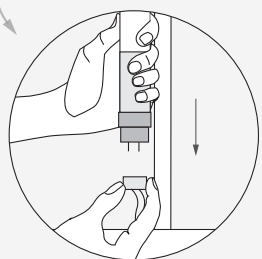
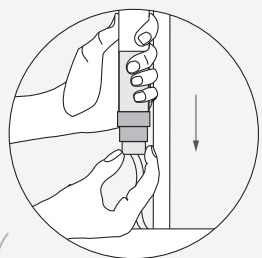
- A LUMINÁRIA É FORNECIDA COM LÂMPADA E CÚPULA JÁ INSTALADAS.

- UTILIZAR LÂMPADA TUBO LED 60cm 3000K 9 W, LUZ AMARELA.

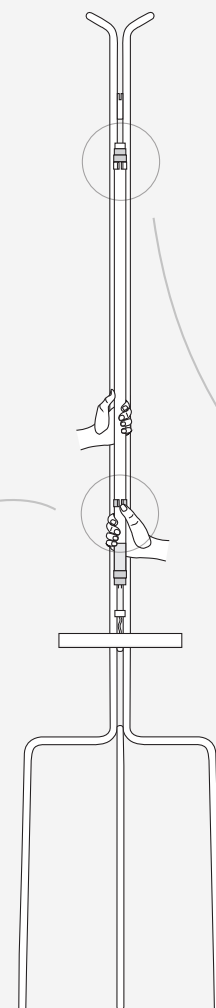
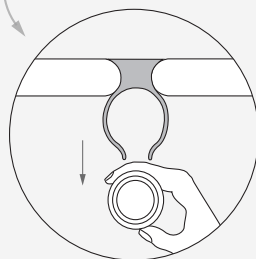
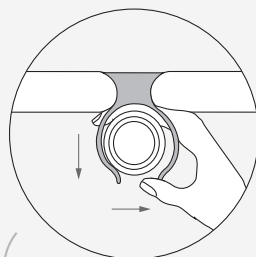
como trocar a lâmpada?

1. Com o apoio das duas mãos, remova a cúpula de baixo para cima.

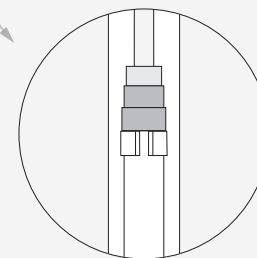
2. Mantendo a lâmpada presa pelos dois ganchos, segure-a com uma mão e, com a outra, puxe delicadamente o soquete para baixo para desconectá-lo.



3. Solte a lâmpada dos ganchos, começando pelo de baixo: segure a lâmpada com uma mão e, com a outra, coloque o polegar em uma das abas do gancho e faça uma leve pressão para o lado para abri-lo. Puxe a lâmpada para frente até se soltar do primeiro gancho. Repita o mesmo processo com o gancho de cima para soltar completamente a lâmpada.



4. Para colocar a nova lâmpada, comece pelo gancho de cima: com o polegar, faça uma pressão para o lado em uma das abas do gancho e encaixe a lâmpada conforme ele for abrindo. Após encaixar a lâmpada, solte o gancho. **Verifique se o anel da parte de cima da lâmpada está apoiado no gancho.** Repita o mesmo processo com o gancho de baixo.



5. Após fixar a lâmpada, encaixe o soquete. Teste a lâmpada antes de colocar a cúpula de volta.

6. Ao colocar a cúpula, alinhe a sua haste com o suporte superior da estrutura (A). Desça até encaixar no aro inferior da estrutura (B). **Certifique-se de que todos estejam bem encaixados.**

